

ติดตั้ง Veeam Backup and Replication v5

หลังจากเตรียมพร้อมแล้ว คราวนี้ เราก็มามาทำการติดตั้ง Veeam Backup and Replication v5 กันเลยนะครับ (ต่อไปเราขอเรียกสั้นๆ ว่า Veeam B&R v5 แทนนะครับ)

1. ในกรณีที่ท่านดาวน์โหลด trial version หลังจากท่านทำการดาวน์โหลดแล้ว ระบบจะส่ง license file สำหรับ trial อัตโนมัติมาให้ท่าน หลังจากท่านดาวน์โหลด
2. กรณีที่ท่านซื้อซอฟต์แวร์ตัวจริงแล้ว ท่านจะได้รับ DVD ที่มีทั้งตัวโปรแกรม พร้อมกับ license file ตามจำนวน CPU ที่ท่านซื้อ

งั้นเรามาเริ่มทำการติดตั้งกันเลยครับ

ในกรณีที่ท่านติดตั้งบนระบบ 32bit ให้ท่านเลือก folder X86 แล้วทำการดับเบิลคลิกที่ไฟล์ Veeam_Backup_Setup_x86 หรือว่าถ้าท่านติดตั้งบนระบบ 64bit ให้ท่านเลือก folder x64 แล้วทำการดับเบิลคลิกที่ไฟล์ Veeam_Backup_Setup_x64



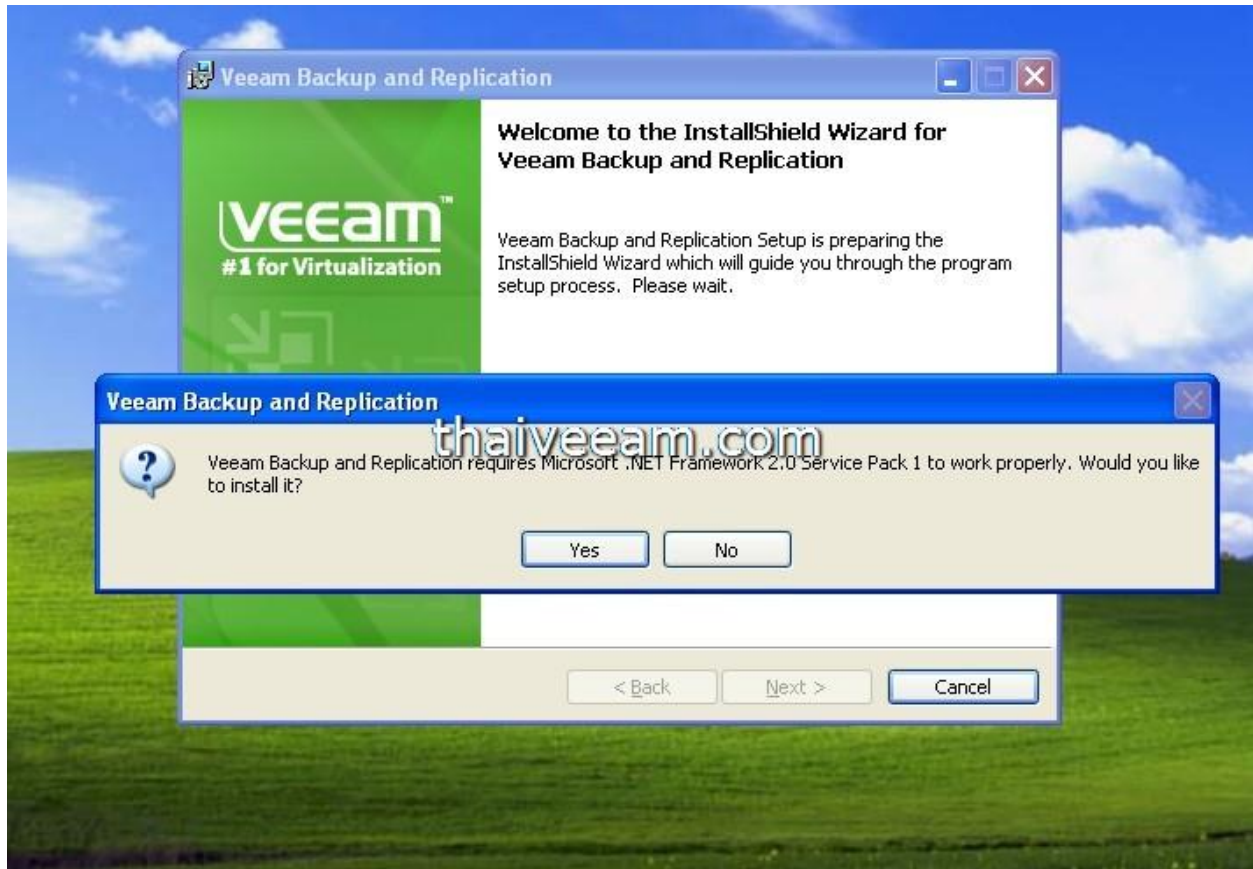
รูปที่ 1

หลังจากทำการ double click แล้วท่านก็จะได้รูปที่ 2



รูปที่ 2

Veeam จะเตือนท่านว่า ท่านควรจะใช้ CPU ที่มีอย่างต่ำ 2 cores เพื่อประสิทธิภาพที่ดีในการทำงาน แต่ในการทำงานจริงเราแนะนำให้ใช้อย่างต่ำ 4 cores ครับ ให้ท่านกด Next จะได้รูปดังรูปที่ 3



รูปที่ 3

Veeam B&R จะเตือนท่านว่า ขณะนี้ท่านยังไม่มี .NET Framework 2.0 SP1 ซึ่ง Veeam B&R ต้องการ ให้ท่านคลิก Yes เพื่อทำการติดตั้ง .NET Framework ได้เลยครับ หลังจากนั้นท่านจะได้หน้าจอดังรูปที่ 4



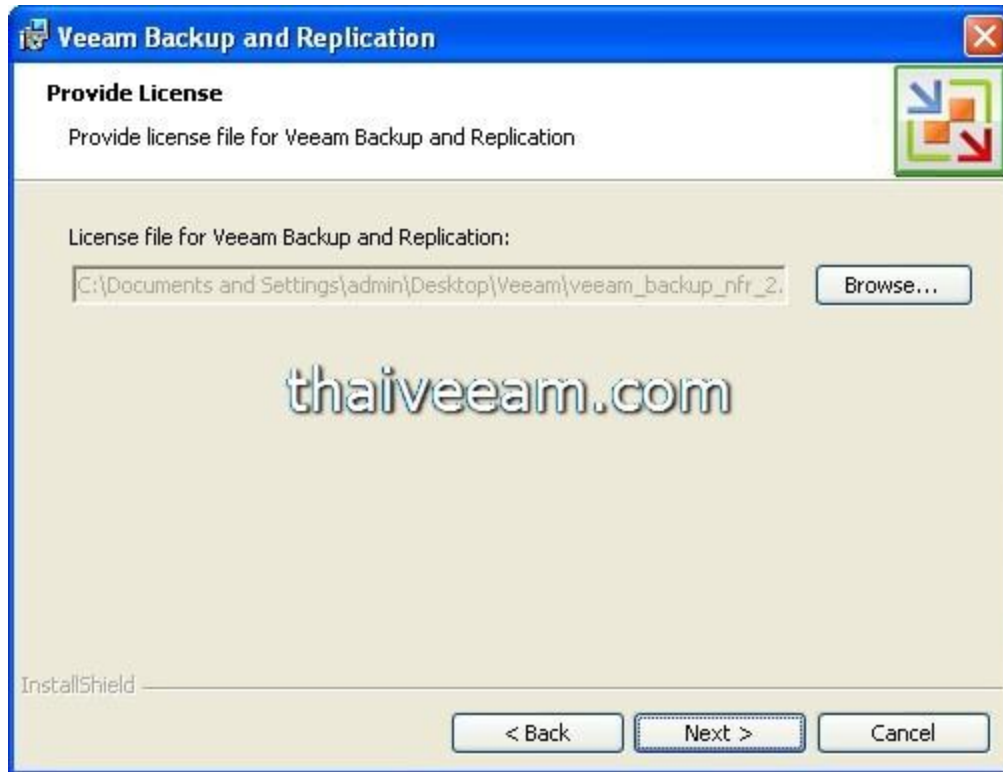
รูปที่ 4

ให้ท่านคลิก Next ได้เลยครับ



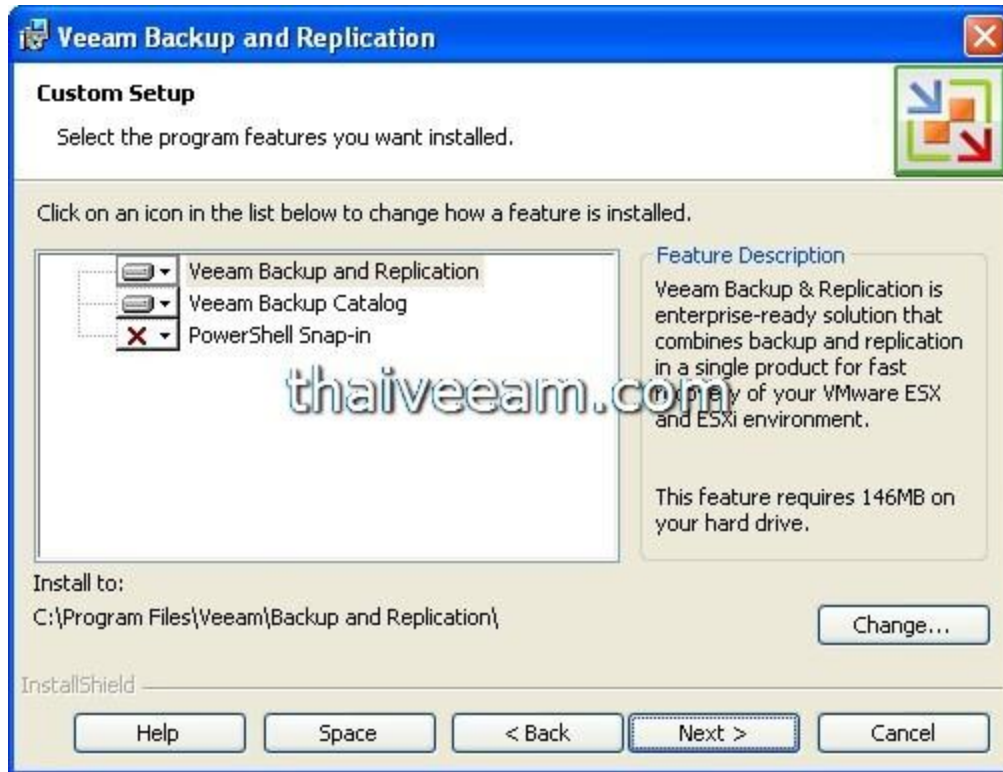
รูปที่ 5

หน้าจอที่ 5 แสดงเงื่อนไขการใช้งานโปรแกรมฯครับ ให้ท่านคลิก I accept เพื่อยอมรับเงื่อนไข หลังจากนั้นคลิก Next จะได้หน้าจอที่ 6



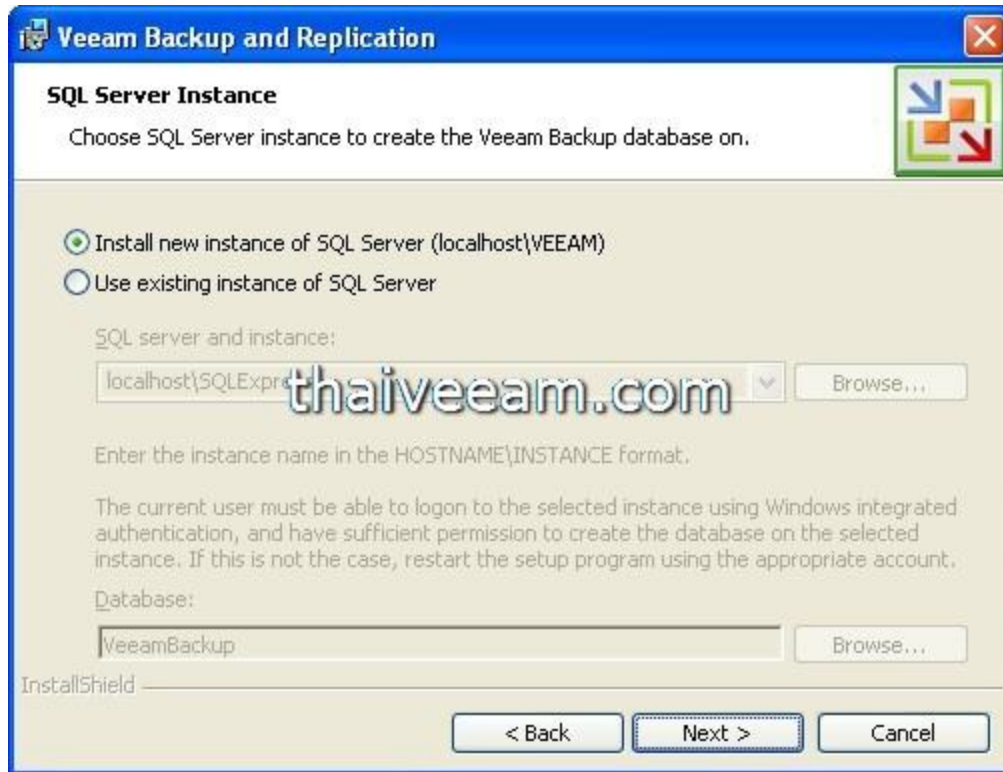
หน้าจอที่ 6

ให้ท่านทำการ **browse** หา **license file** ครับ ก็คือไฟล์ที่อีเมลล์ส่งมาให้ท่านนั่นเอง ซึ่งเป็น **license file** ซึ่งมีนามสกุลเป็น **.lic** ครับ หลังจากนั้นกด **Next**



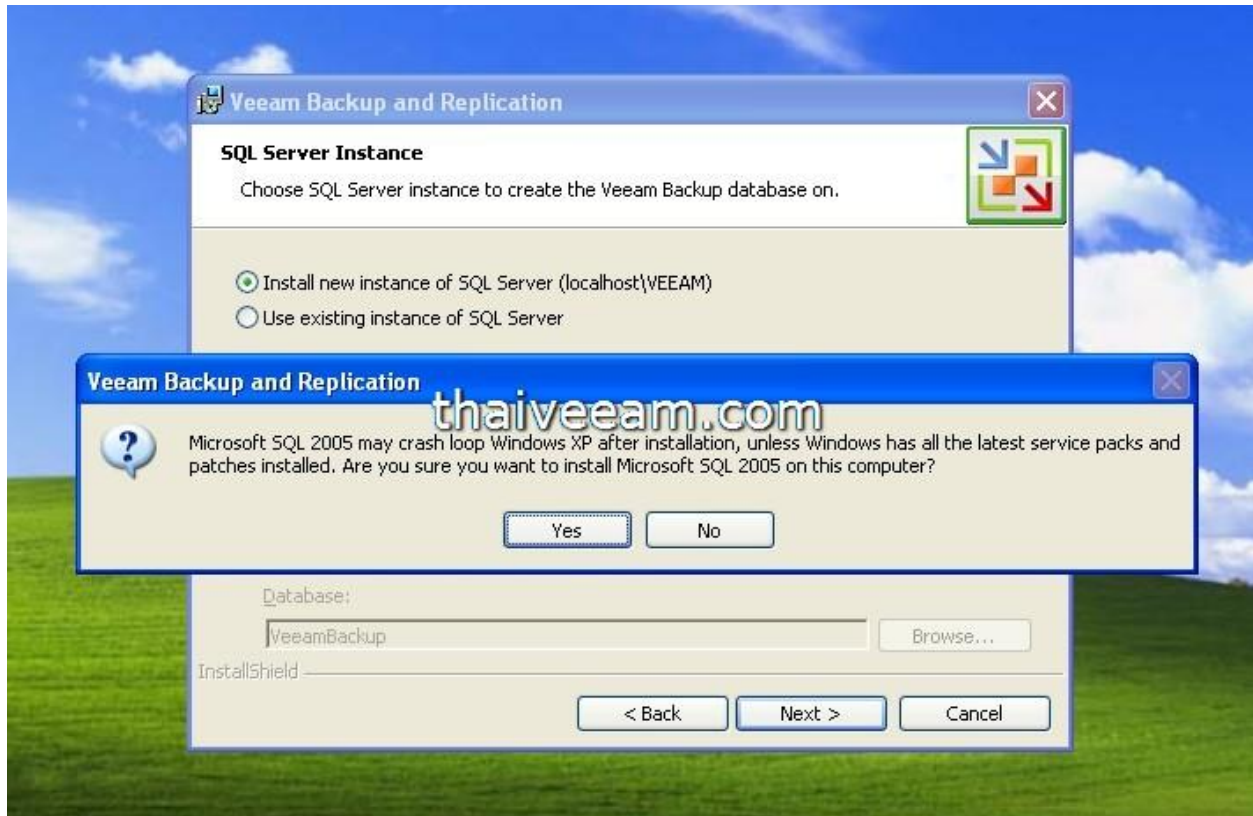
รูปที่ 7

ให้ท่านเลือก component ในการติดตั้งครับ 2 ตัวแรกท่านจะต้องทำการเลือก ส่วนตัวที่ 3 คือ PowerShell Snap-in นั้นเป็น Option ในการผนวกกับ PowerShell ของ Windows ครับท่านจะเลือกหรือไม่ก็ได้ หลังจากนั้นท่านอาจจะทำการเปลี่ยน Folder ในการติดตั้งโปรแกรม หรือไม่เปลี่ยนก็ได้ครับ หลังจากนั้นคลิก Next



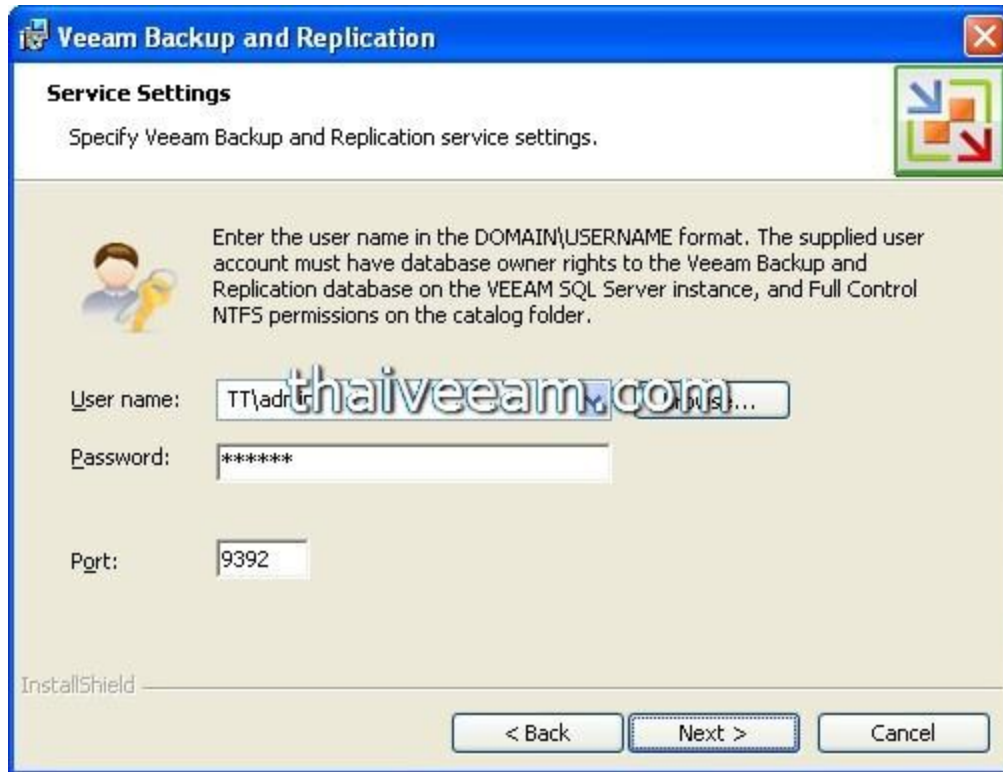
รูปที่ 8

ในส่วนของการใช้งาน MS SQL ซึ่ง Veeam B&R ต้องการนั้น หากท่านมี MS SQL Server อยู่ในองค์กรท่านแล้ว ท่านสามารถเลือก option “User existing instance of SQL Server” ได้ หากท่านไม่มี MS SQL อยู่ในระบบของท่าน ก็ขอให้ท่านเลือก option แรกนะครับ ระบบจะทำการติดตั้ง SQL Server Express 2005 SP3 ให้กับท่าน หลังจากนั้นคลิก Next ท่านจะได้รูปที่ 9



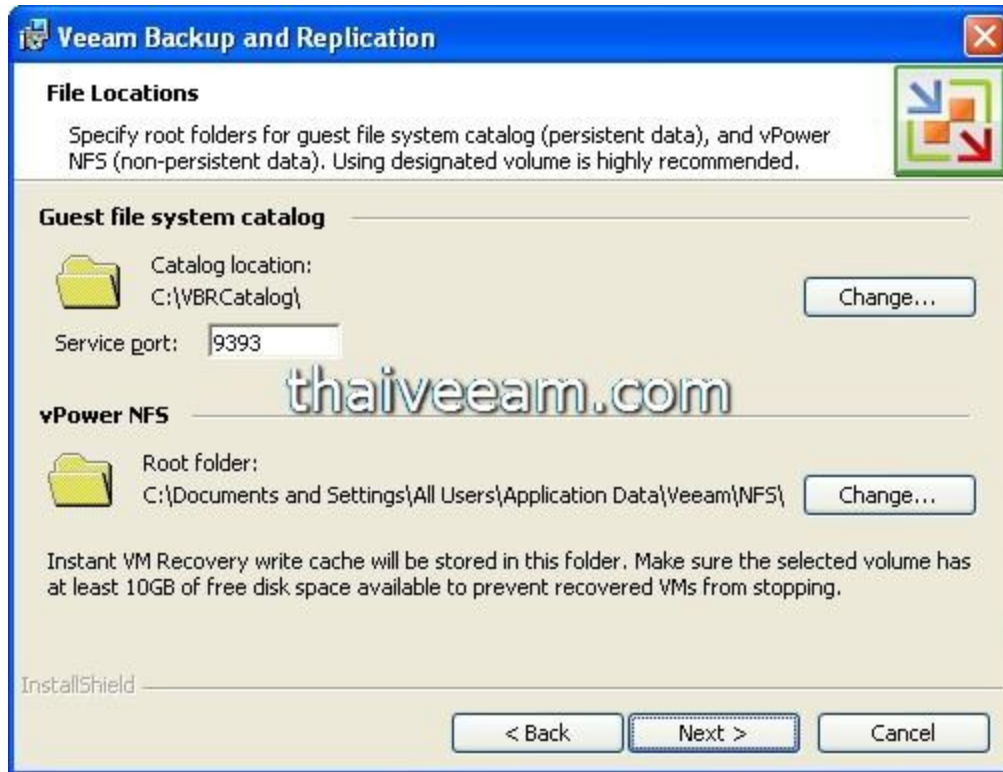
รูปที่ 9

ในการทดสอบ เราติดตั้งบนเครื่อง Windows XP เพราะฉะนั้นระบบจะทำการเตือนครับ สำหรับผู้ใช้ Windows 2003 Server หรือสูงกว่า ก็จะไม่มีปัญหาสำหรับการเตือนนั้นคือ ระบบจะบอกว่า Windows XP นั้นอาจจะมีปัญหาถึงกับบูตไม่ได้ หากท่านยังไม่ได้ลง patch ซึ่งจำเป็นในการติดตั้ง MS SQL Server Express 2005 SP3 ครับ ให้ท่านกด Yes แล้วไปหน้าถัดไป



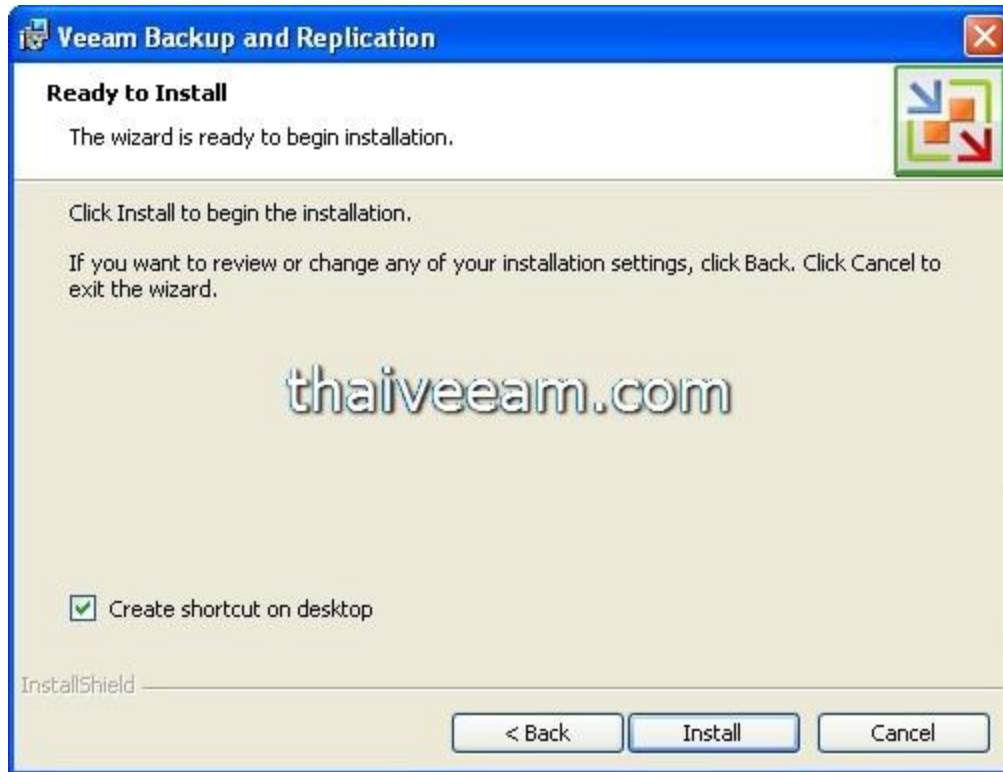
รูปที่ 10

ให้ท่านกำหนด Username ที่มีสิทธิ์ในการเข้าถึงฐานข้อมูล หลังจากนั้นกด Next



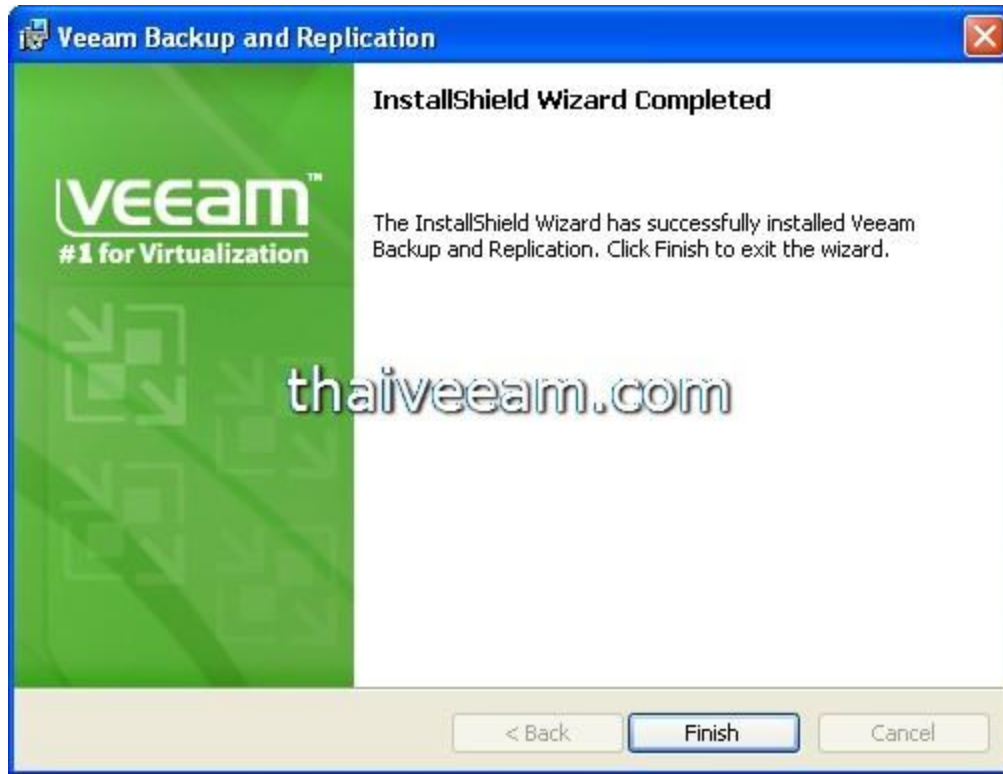
รูปที่ 11

ให้ท่านกำหนด Port Number สำหรับ Catalog Server ซึ่งไม่แนะนำให้ท่านเปลี่ยนครับ หลังจากนั้นกด Next



รูป 12

ระบบจะบอกว่า พร้อมที่จะติดตั้งแล้ว ให้ท่านคลิก Next จะได้รูปที่ 13



รูปที่ 13

การติดตั้งเสร็จสมบูรณ์ครับ จ้ะเราก็พร้อมที่จะใช้งานละ